

Préfet de la Haute-Corse

Direction Départementale
des Territoires et de la Mer
**PLAN DE PREVENTION DES RISQUES
D'INCENDIES DE FORÊT**

COMMUNE DE SAN-MARTINO-DI-LOTA

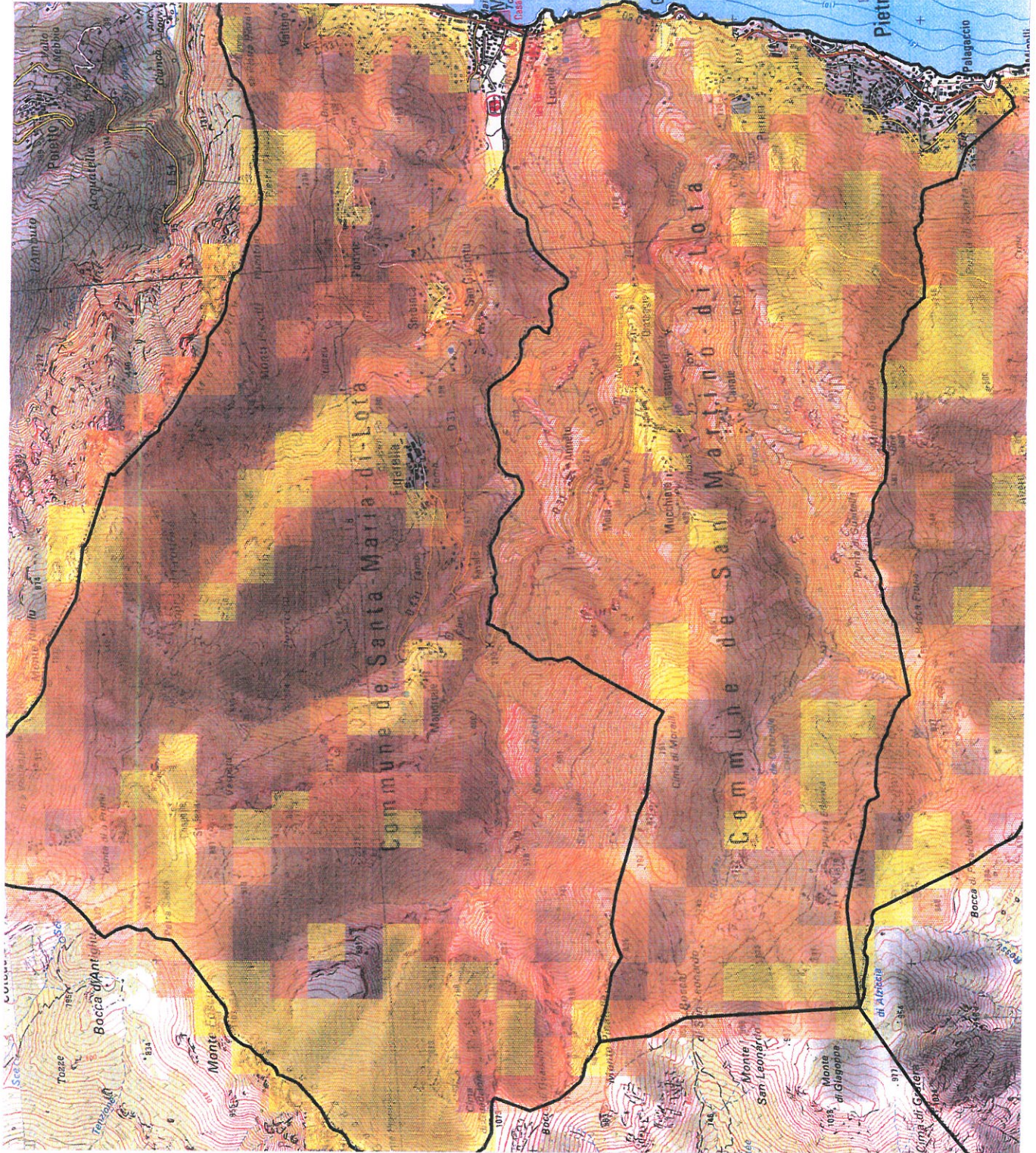
Carte des aléas

-  Aléa fort
-  Aléa moyen
-  Aléa faible
-  Limite de la commune

Le décret préfectoral n° 2012 282.0004
pour être annexé à
en date du 08 octobre 2012
Le chef de DPC

Echelle: 1/20 000 **ETHELINI**
Carte réalisée en mai 2005
Source IGN Scan 25

Carte réalisée par
SFRM - RIVES (38)



N 30 - Nica 6 h
noctes