

Direction Départementale des
Territoires et de la Mer de
Haute-Corse

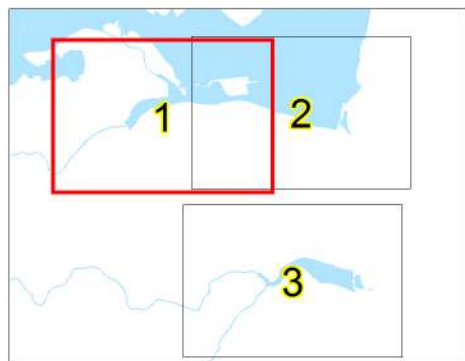
Plan de prévention des
risques naturels inondation
du Grand Bastia

San Martino di Lota

Cartographies complémentaires

HSE / 04684R

NOVEMBRE 2012



COMMUNE DE SAN-MARTINO-DI-LOTA

PLAN DE PRÉVENTION DES RISQUES
INONDATION DU GRAND BASTIA



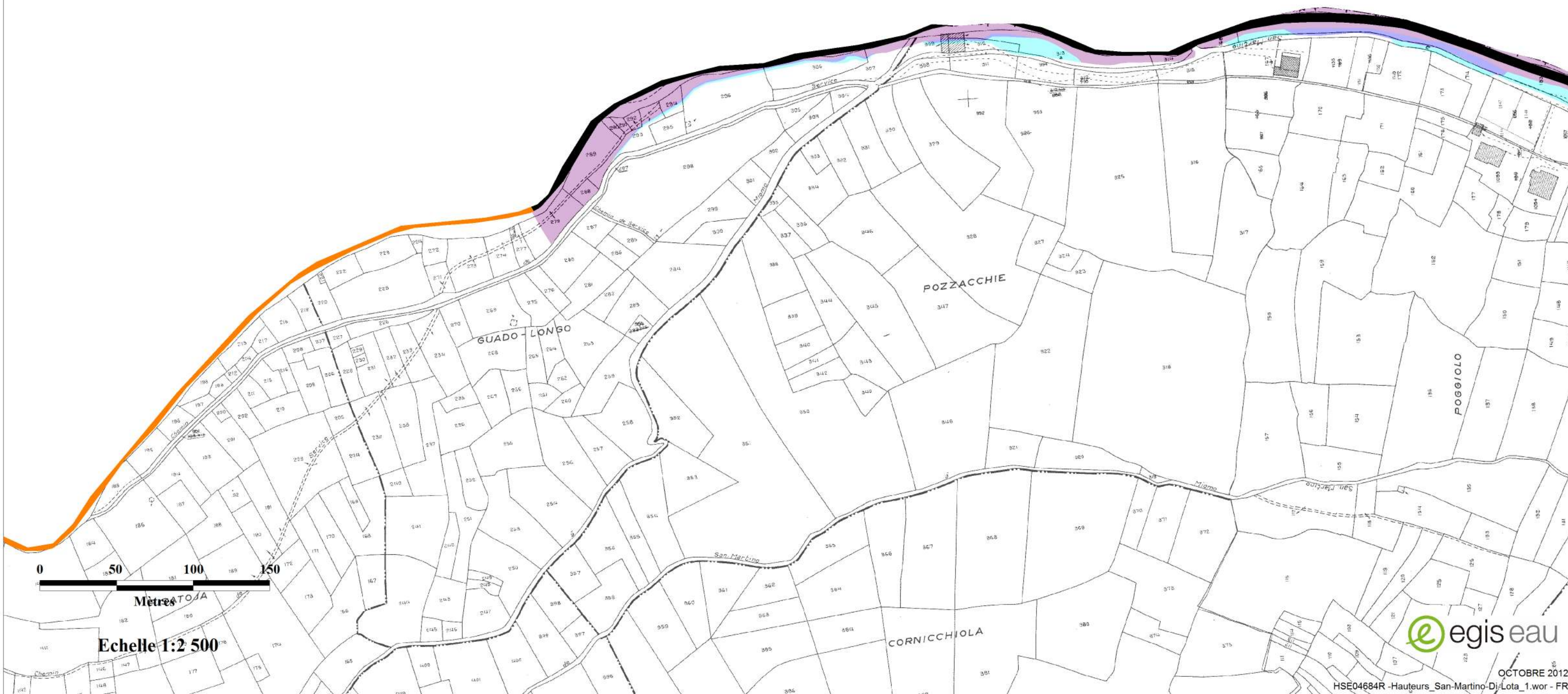
LEGENDE

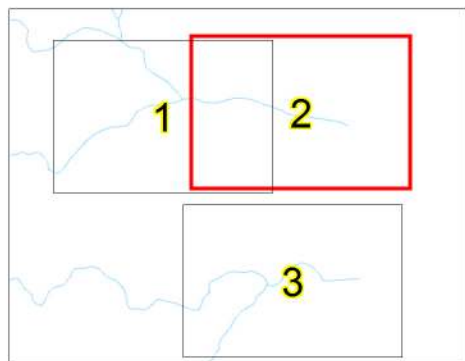
Hauteurs d'eau (en m)

0 - 0,5

0,5 - 1

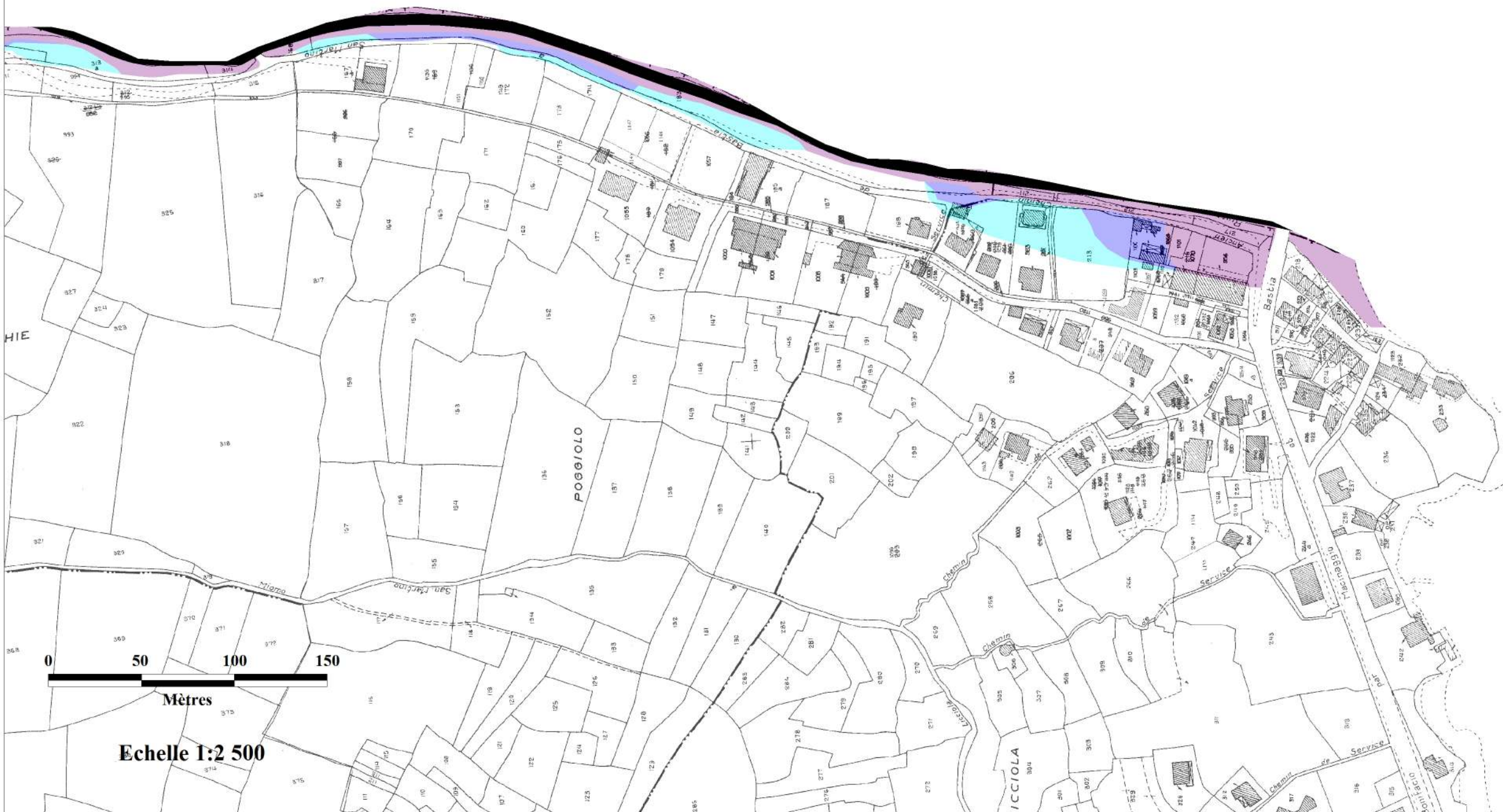
> 1





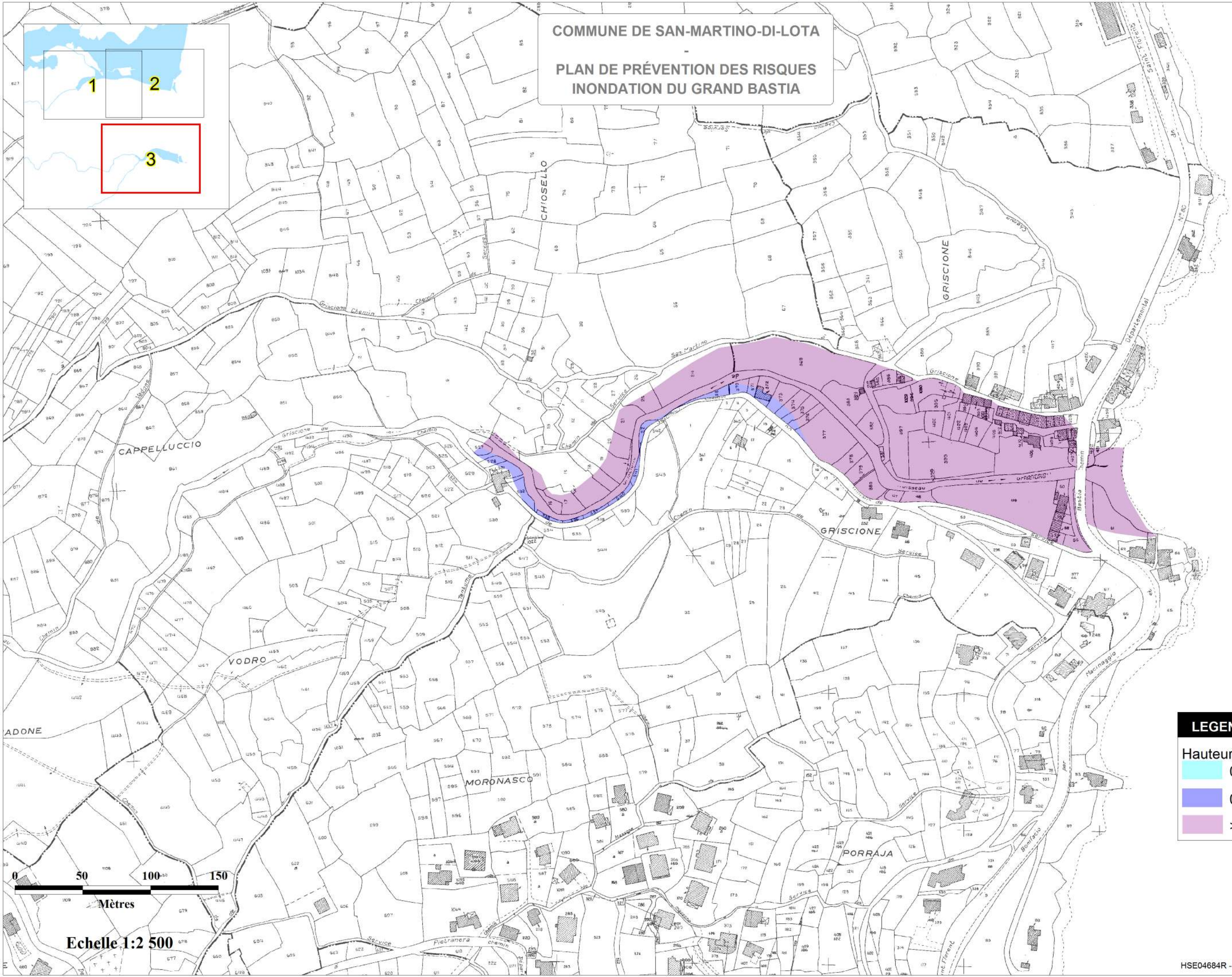
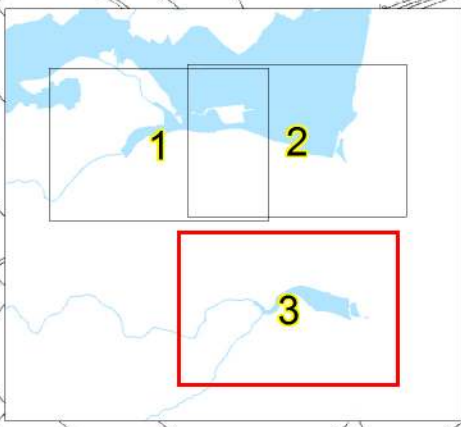
COMMUNE DE SAN-MARTINO-DI-LOTA

PLAN DE PRÉVENTION DES RISQUES
INONDATION DU GRAND BASTIA



LEGENDE	
Hauteurs d'eau (en m)	
	0 - 0,5
	0,5 - 1
	> 1

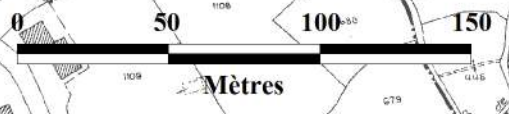
COMMUNE DE SAN-MARTINO-DI-LOTA
PLAN DE PRÉVENTION DES RISQUES
INONDATION DU GRAND BASTIA



LEGENDE

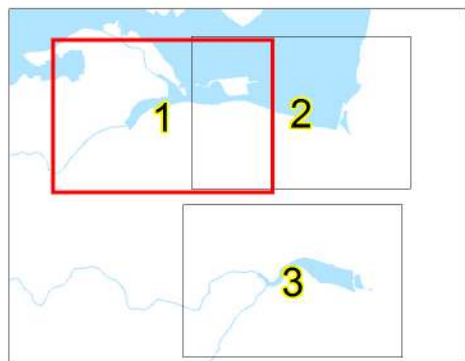
Hauteurs d'eau (en m)

Light Blue	0 - 0,5
Medium Blue	0,5 - 1
Purple	> 1



Echelle 1:2 500





COMMUNE DE SAN-MARTINO-DI-LOTA

PLAN DE PRÉVENTION DES RISQUES
INONDATION DU GRAND BASTIA



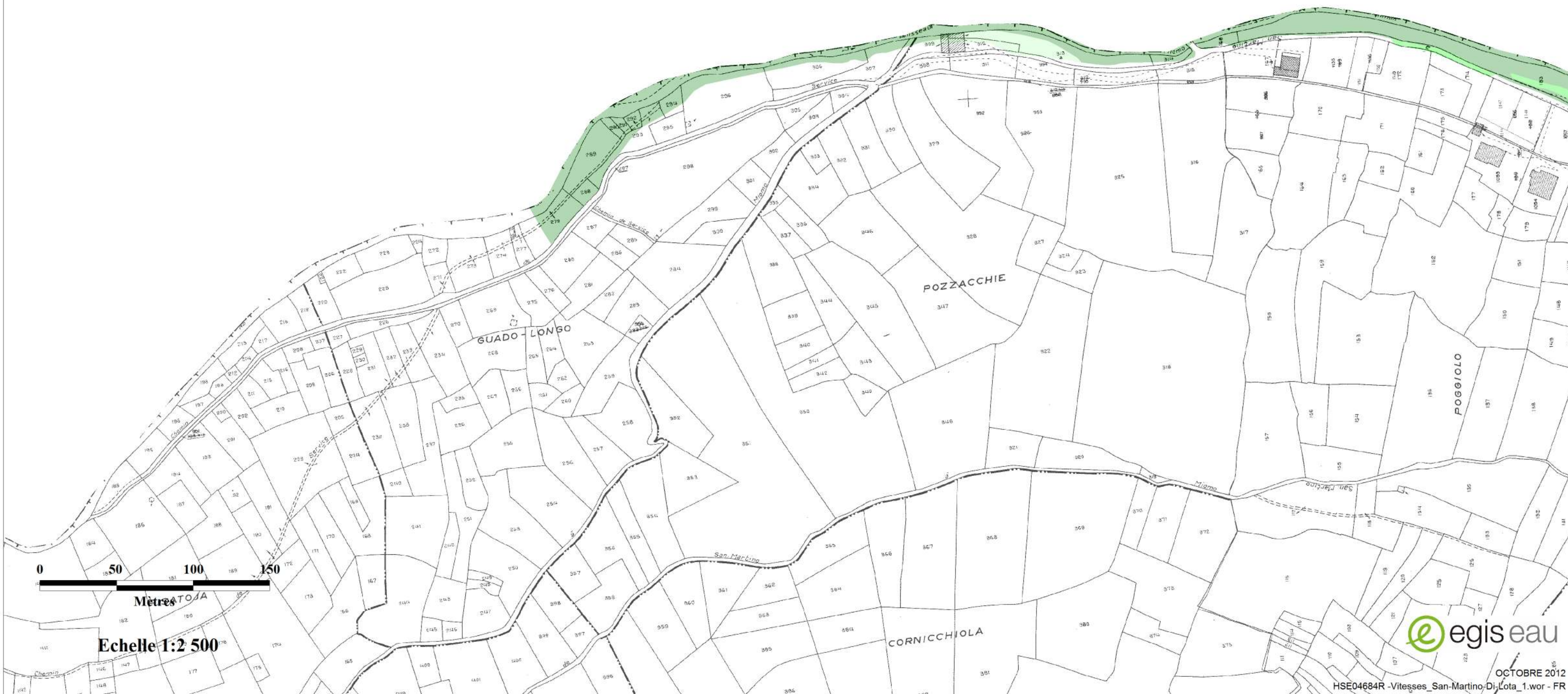
LEGENDE

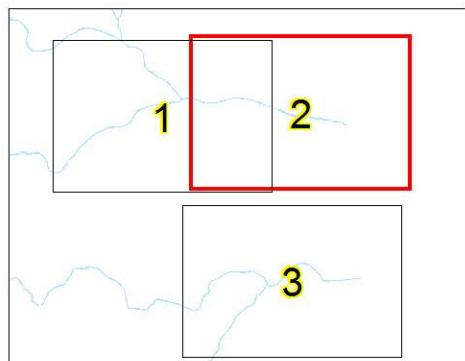
Vitesses (en m/s)

0 - 0,5

0,5 - 1

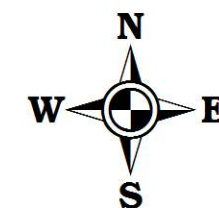
> 1





COMMUNE DE SAN-MARTINO-DI-LOTA

PLAN DE PRÉVENTION DES RISQUES
INONDATION DU GRAND BASTIA



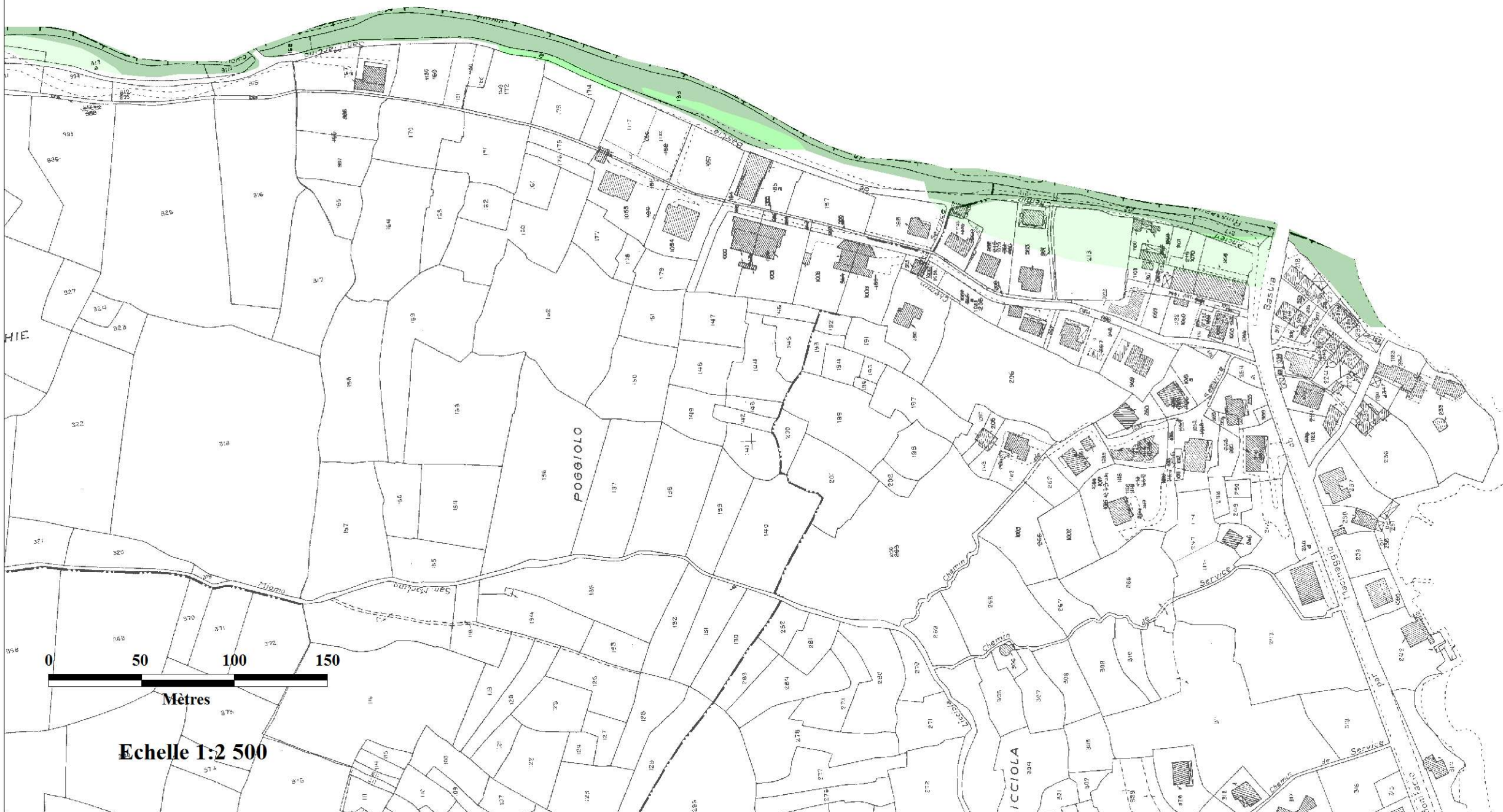
LEGENDE

Vitesses (en m/s)

0 - 0,5

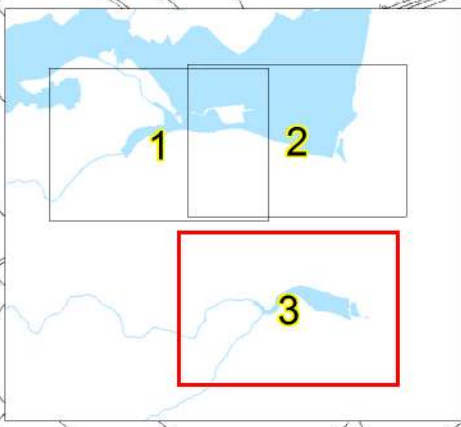
0,5 - 1

> 1



Echelle 1:2 500

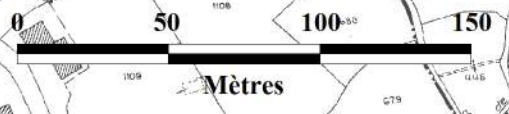
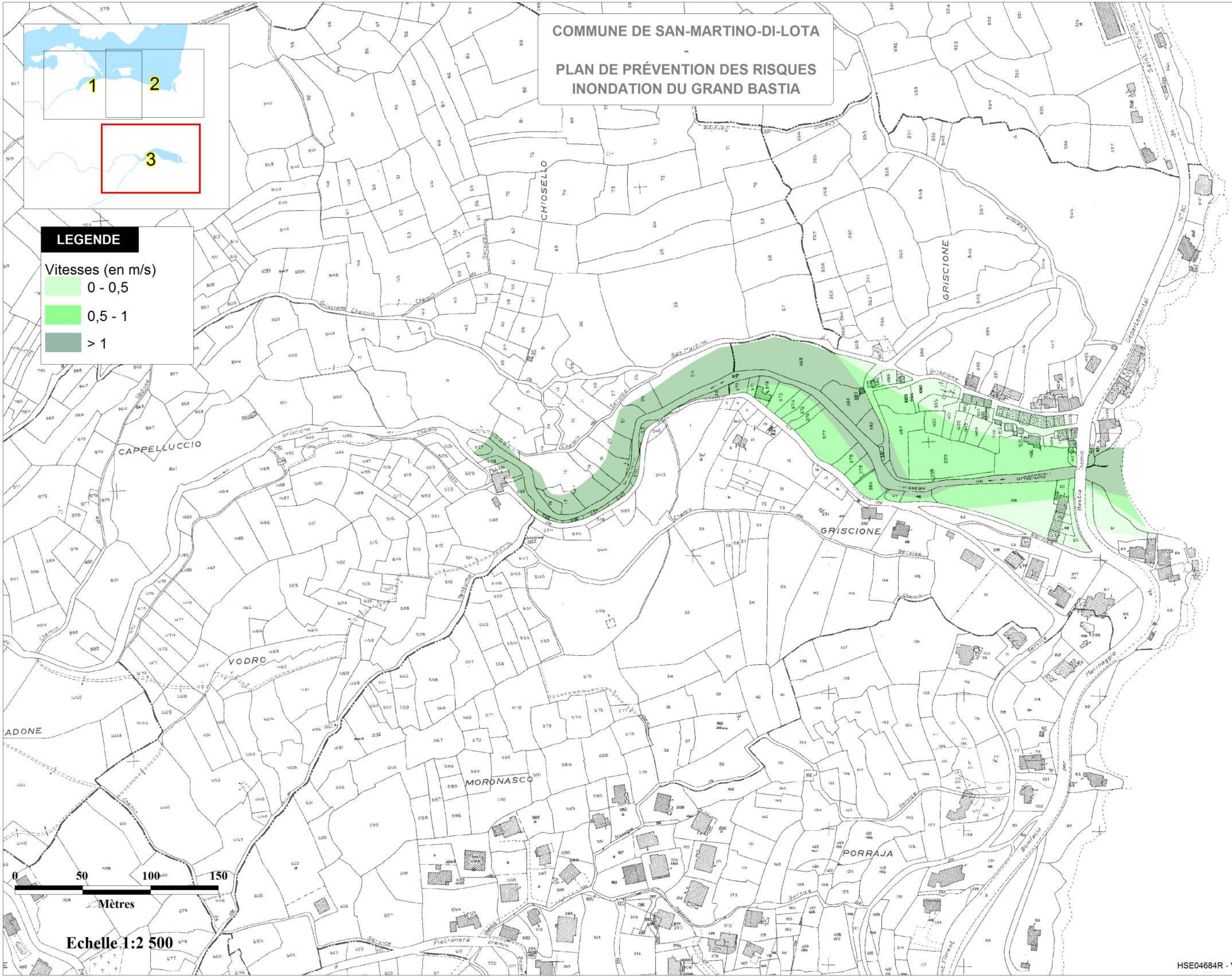
COMMUNE DE SAN-MARTINO-DI-LOTA
PLAN DE PRÉVENTION DES RISQUES
INONDATION DU GRAND BASTIA



LEGENDE

Vitesses (en m/s)

0 - 0,5
0,5 - 1
> 1



Echelle 1:2 500



Profils en travers et cotes calculées pour la crue de référence



